



SCHILLVIEW OMAN GERARD
 BRANDT-VIEW PLANET POSEY VG-86-3YR-USA DOM
 ENSENADA TABOO PLANET
 BRANDT-VIEW SHOTTLE FERN VG-86-2YR-USA GMD DOM
 PICSTON SHOTTLE
 BRANDT-VIEW DURHAM ALLY VG-88-3YR-USA GMD DOM

GTPI 2065

VG-CAN TD TR TL TY TV HH1F HH2F HH3F HH4F HH5F HH6F HCDF HMWF

Num.Reg #: HOUSAM140924073 aAa: 354123 DMS: 345,135
 Nacimiento: 11/11/2010 Kappa Caseína: BE Beta Caseína: A1A2

PRODUCCION		1140 Rebaños	4226 Hijas	99% Rep.	MACE-G / 12-24
Leche lbs -214	Grasa lbs 0	Grasa % +0.03	Proteína lbs 0	Proteína % +0.03	
NM\$ 29	CM\$ 32	FM\$ 0	GM\$ -7	DWP\$ -13	
Eficiencia de Conversión -19	IR 27	Comida Ahorrada -168	Eficiencia Metano		

Media de Producción Leche **25,480 lbs** Grasa **984 lbs** Proteína **811 lbs**

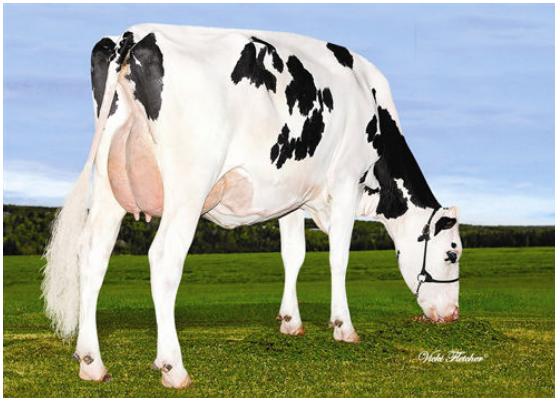
SALUD Y REPRODUCCIÓN Immunity **99**

Vida Productiva	0.9	Inmunidad crías	102
Células Somáticas	3.02	Tasa Preñez Vacas	-0.5
Fertilidad de las Hijas	-0.3	Tasa Preñez Novillas	1.7
Durabilidad	2.3	Facilidad de Parto	1.3% 98% Rep.
Durabilidad Novillas	0.0	Facilidad de Parto de las Hijas	2.9% 93% Rep.
Índice de Fertilidad	0.1	Crías del Toro que Nacen Muertas	5.7%
		Crías de las Hijas que Nacen Muertas	7.1%

TIPO 422 Rebaños 976 Hijas 94% Rep. MACE / 12-24

PTAT	0.53	Estruct. y Capacidad	0.93
Compuesto Ubres	1.13	Estruct. Lechera	-0.98
Compuesto Patas	0.30		

Estatura		Baja	-0.90
Fortaleza		Fuerte	+0.59
Profundidad Corporal		Poco Profunda	-0.14
Estructura Lechera		Cost. Cerradas	-1.06
Ángulo de Grupa		Isq. Altos	-0.70
Anchura Grupa		Ancha	+1.31
Patas Vista Lateral		Curvas	+0.18
Patas Vista Posterior		Cerradas	-0.06
Ángulo Podal		Profundo	+0.64
Colocación de las Patas		Correcta	+0.10
Inserción Anterior		Fuerte	+2.19
Altura Inserción Posterior		Alta	+1.02
Anchura Inserción Posterior		Ancha	+0.73
Ligamento Suspensor		Débil	-0.30
Profundidad Ubre		Recogida	+0.77
Colocación Pezones Anteriores		Abiertos	-0.26
Longitud de Pezones		Cortos	-0.46
Colocación Pezones Posteriores		Abiertos	-0.57



PIGNONS-BLEUS NOEMIE POLICE



PIGNONS-BLEUS NOEMIE POLICE